



# PRIME LIVING BAHÍA

**GRUPO  
UBK**

2022



## Bienvenido a tu nuevo estilo de vida.

Somos una compañía desarrolladora de vivienda vertical en el área metropolitana de la Ciudad de México fundada en el año 2000.

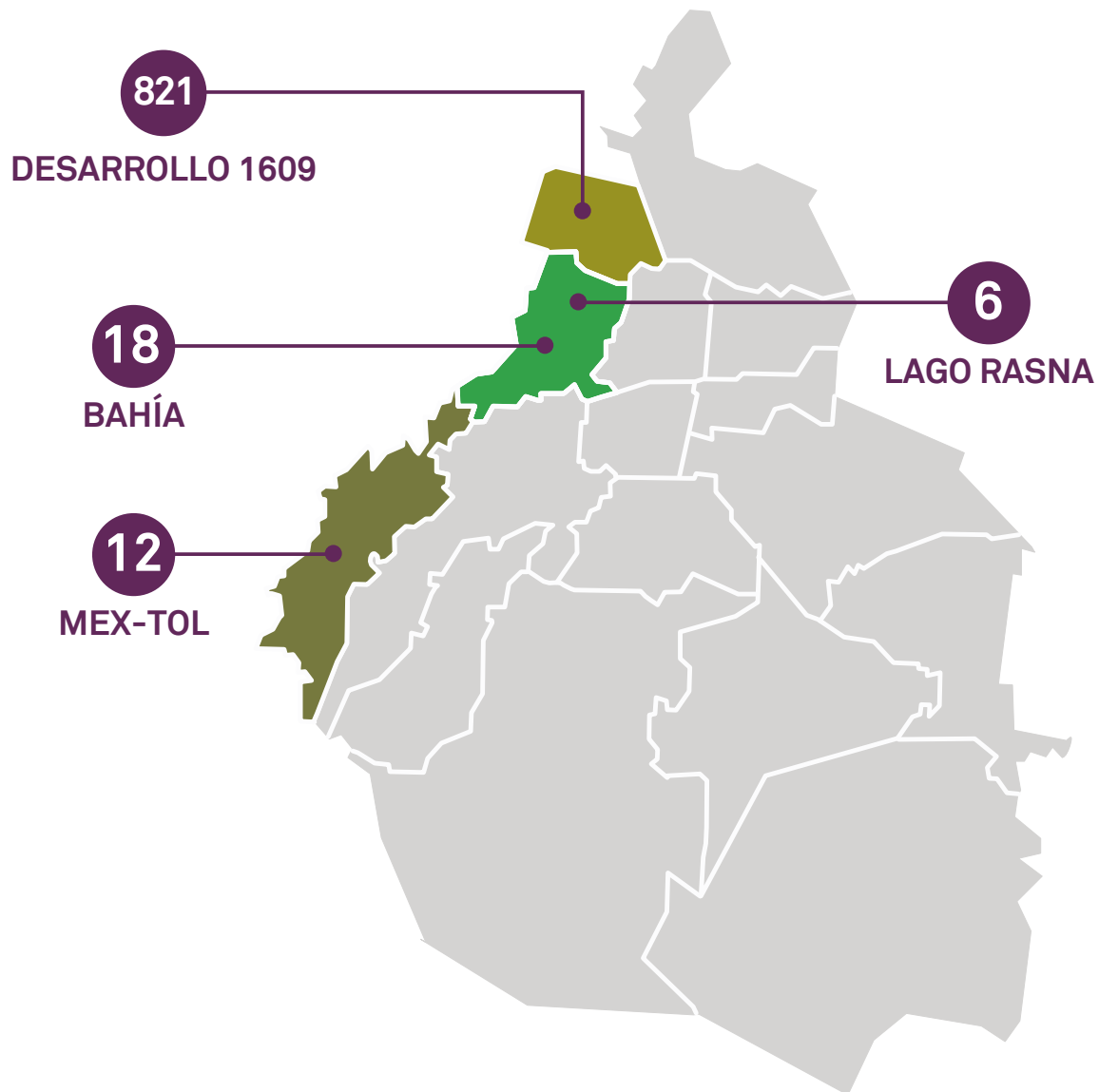
Brindamos a las familias mexicanas, la confiabilidad y seguridad que requieren para realizar la compra más significativa de su vida: **Su hogar.**

Utilizamos tecnología de punta y los mejores materiales de construcción, brindando así un entorno seguro que cumple con los más altos estándares de calidad, al precio más competitivo.

### **PRIME LIVING**

Residencial, optimizado y exclusivo para ti.

## TOTAL DE DEPARTAMENTOS POR DESARROLLO



LOCALIZACIÓN DE NUESTROS  
DESARROLLOS **PRIME LIVING**  
EN LA CDMX.

Construimos valor y solidez habitable,  
cimentando hogares felices.

## DATOS

	Prototipo	Cant.	m <sup>2</sup>	Recámaras	Baños	Plus
PB	1	1	72.05	2	2	Terraza 29.48 m <sup>2</sup>
	2	1	69.50	2	2	Terraza 28.15 m <sup>2</sup>
	3	4	79.35	2	2	Terraza 26.45 m <sup>2</sup>
	3a	4	79.41	2	2	Terraza 30.43 m <sup>2</sup>
Nivel 1 al Nivel 2	4	2	88.16	2	2 <sup>1/2</sup>	Roof Garden 36.78 m <sup>2</sup>
	4a	2	88.22	2	2 <sup>1/2</sup>	Balcón 3.00 m <sup>2</sup> y Roof Garden 36.78 m <sup>2</sup>
	5	10	79.18	2	2 <sup>1/2</sup>	Roof 34.94 m <sup>2</sup>
Local Comercial		1	192.03 m <sup>2</sup> + 39.89 m <sup>2</sup> <b>Total: 231.92</b>			

### Cisterna

Capacidad: 38,670 Lts (38.67 m<sup>3</sup>)

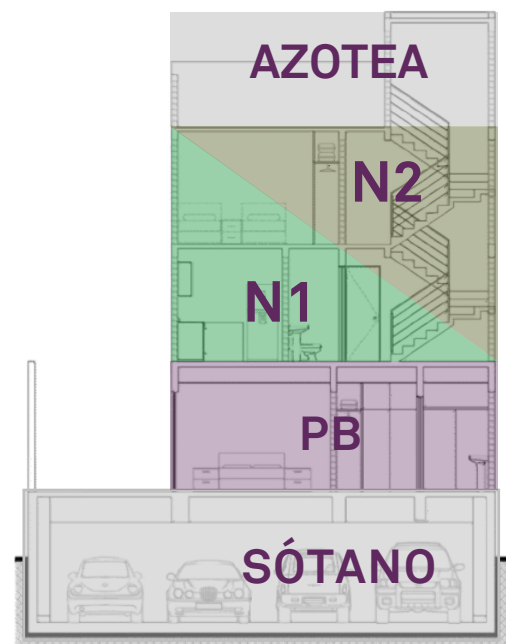
Reserva para 3.5 días

### 18 Departamentos

(14 Departamentos por nivel desarrollados en dos niveles + 4 Deptos. En PB)

1 Local Comercial

PB + 2 Niveles





BAHÍA

# BAHÍA



Bahía de Todos los Santos N. 166,  
Col. Verónica Anzures, C.P. 11300;  
Alcaldía Miguel Hidalgo, CDMX.



Estacionamiento



Roof Garden



Terraza

## ¿QUÉ HAY CERCA?



DEPARTAMENTOS



Metro  
Normal



Metro  
Sevilla



Mercado  
Cuauhtémoc



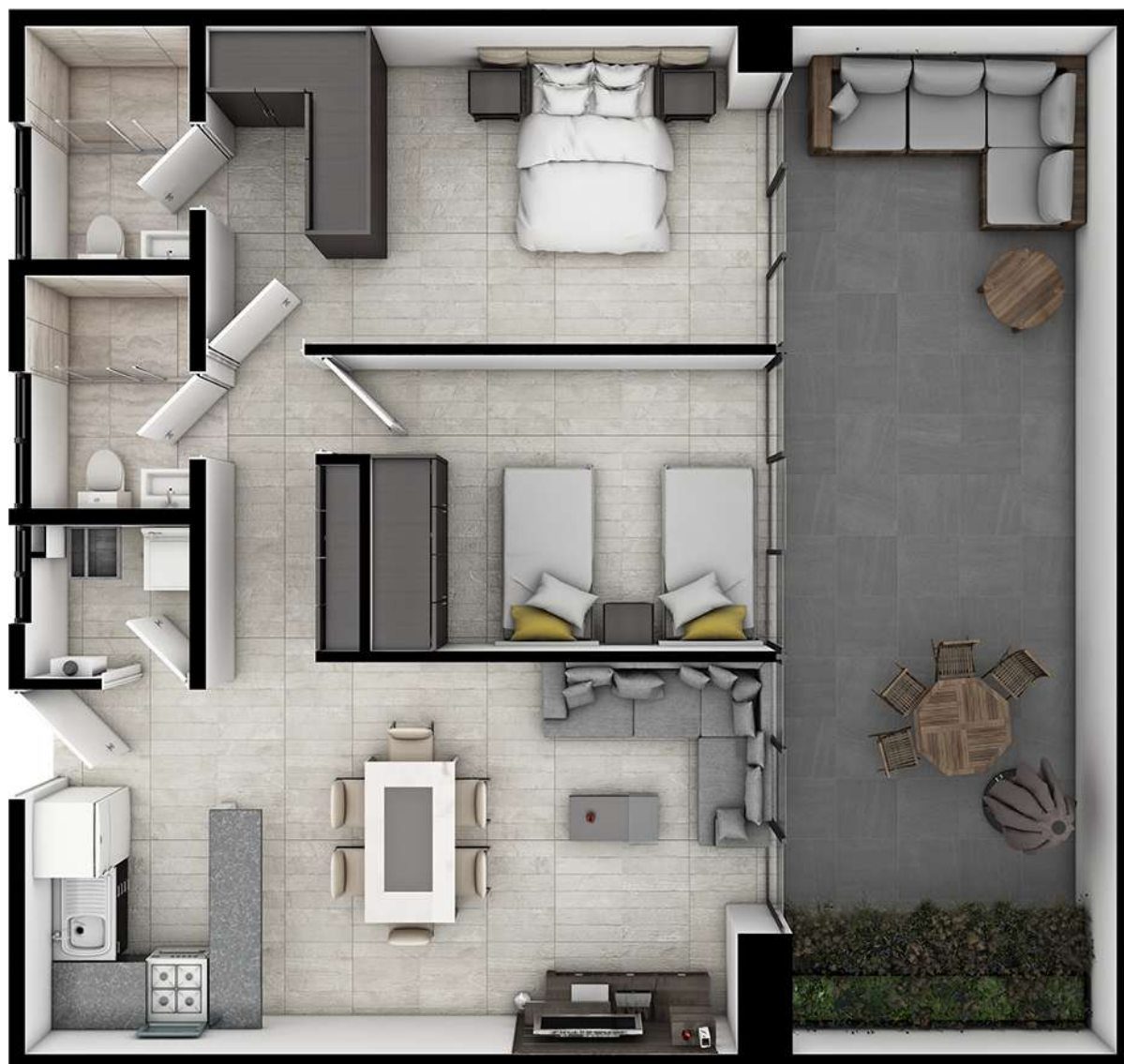
Hospital Gral.  
Dr. Rubén Leñero



## DEPARTAMENTO TIPO 1

**Medidas:** 72.05 m<sup>2</sup> + 29.48 m<sup>2</sup> (Terraza) **Total:** 101.53 m<sup>2</sup>





## DEPARTAMENTO TIPO 2

**Medidas:** 69.50 m<sup>2</sup> + 28.15 m<sup>2</sup> (Terraza) **Total:** 97.64 m<sup>2</sup>







### DEPARTAMENTO TIPO 3

**Medidas:** 79.35m<sup>2</sup> + 26.45m<sup>2</sup> (Terraza) **Total:** 105.80m<sup>2</sup>



2



1



2



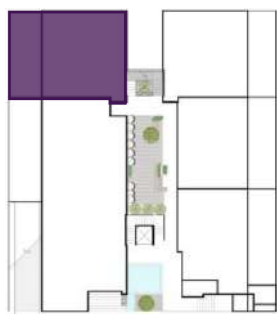
1



1



## DEPARTAMENTO TIPO 3A



## DEPARTAMENTO TIPO 3A

**Medidas:** 79.41m<sup>2</sup> + 30.43m<sup>2</sup> (Terraza) **Total:** 109.84m<sup>2</sup>



2



1



2



1

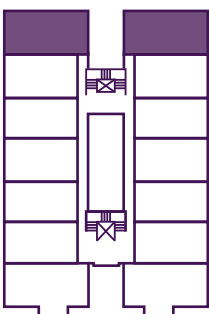


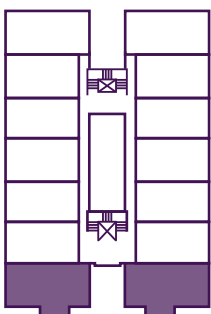
1



## DEPARTAMENTO TIPO 4

**Medidas:** PB 39.91m<sup>2</sup> + PA 42.51m<sup>2</sup> + Az 5.74m<sup>2</sup>  
+ Roof Garden 36.78m<sup>2</sup> **Total:** 124.94m<sup>2</sup>



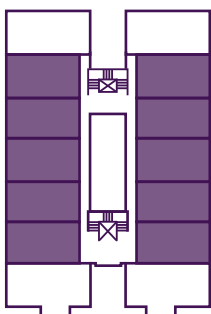


### DEPARTAMENTO TIPO 4A

**Medidas:** PB 39.91m<sup>2</sup> + PA 42.58m<sup>2</sup> + Azotea 5.74m<sup>2</sup> + Balcón 3.0m<sup>2</sup> + Roof Garden 36.84m<sup>2</sup> **Total:** 128.07m<sup>2</sup>







## DEPARTAMENTO TIPO 5

**Medidas:** PB 33.85m<sup>2</sup> + PA 39.90m<sup>2</sup> + Az 5.42m<sup>2</sup>  
+ Roof Garden 34.94m<sup>2</sup> **Total:** 114.11m<sup>2</sup>



2



2 1/2

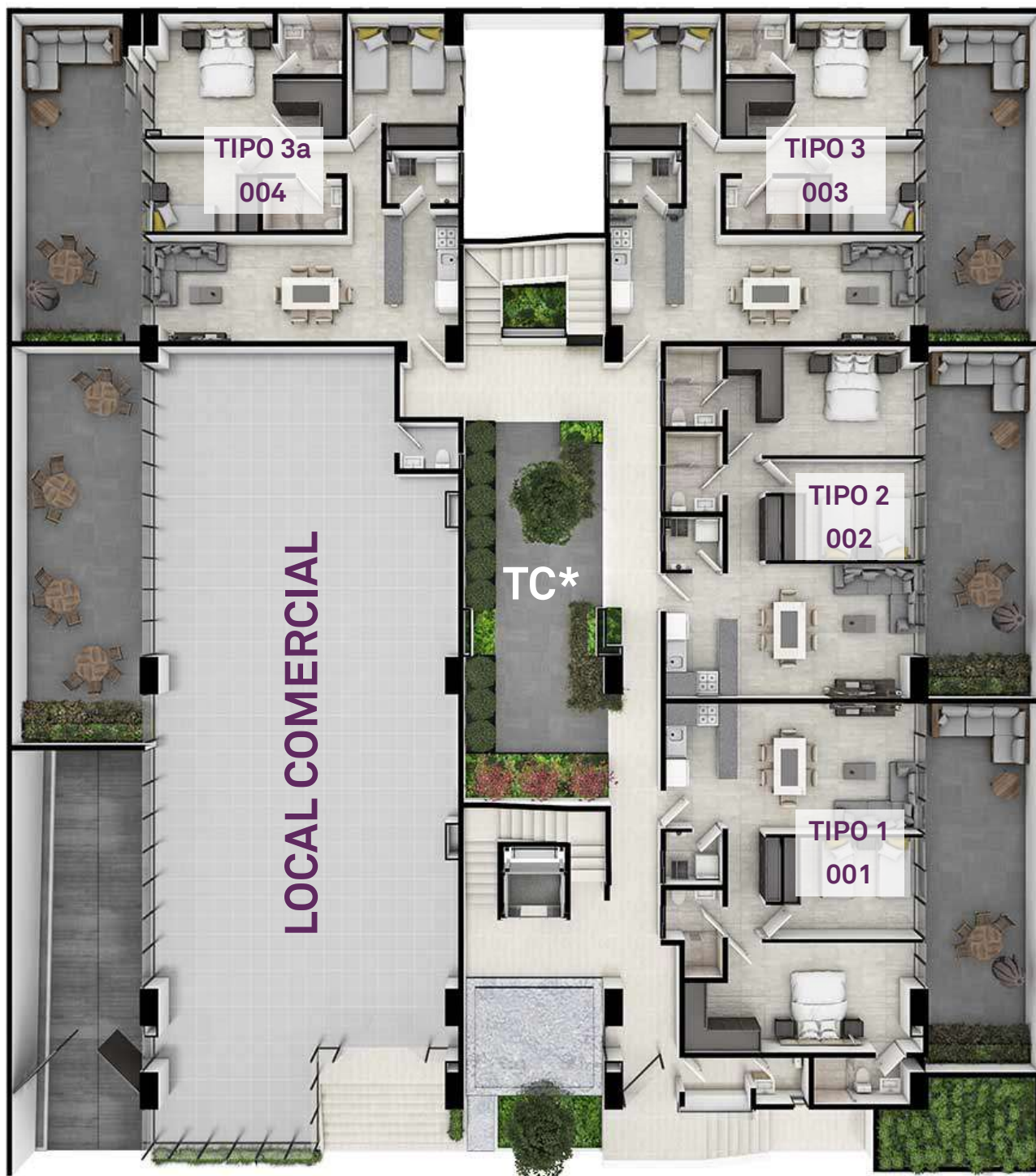


1



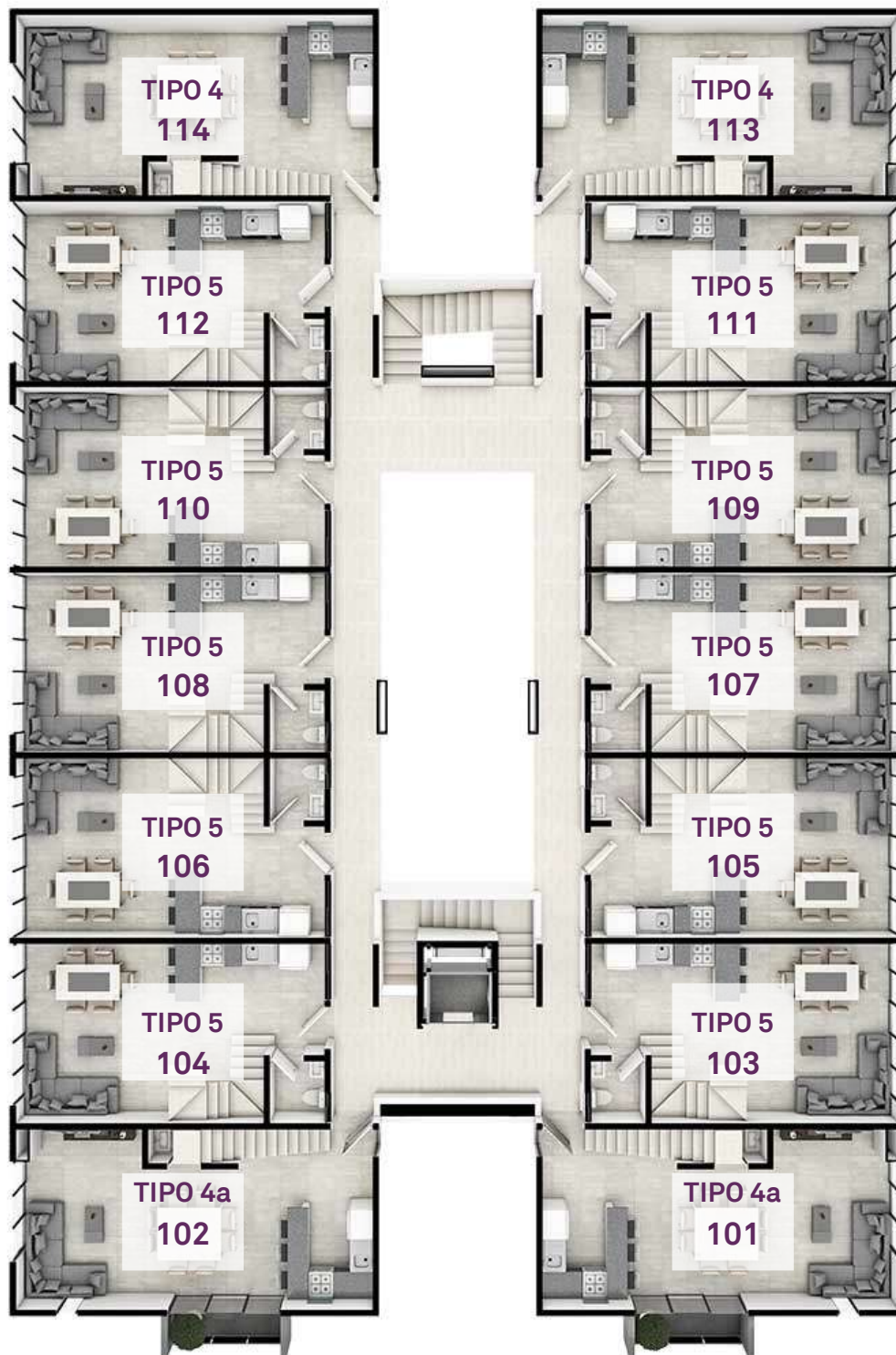
1

PLANTA BAJA



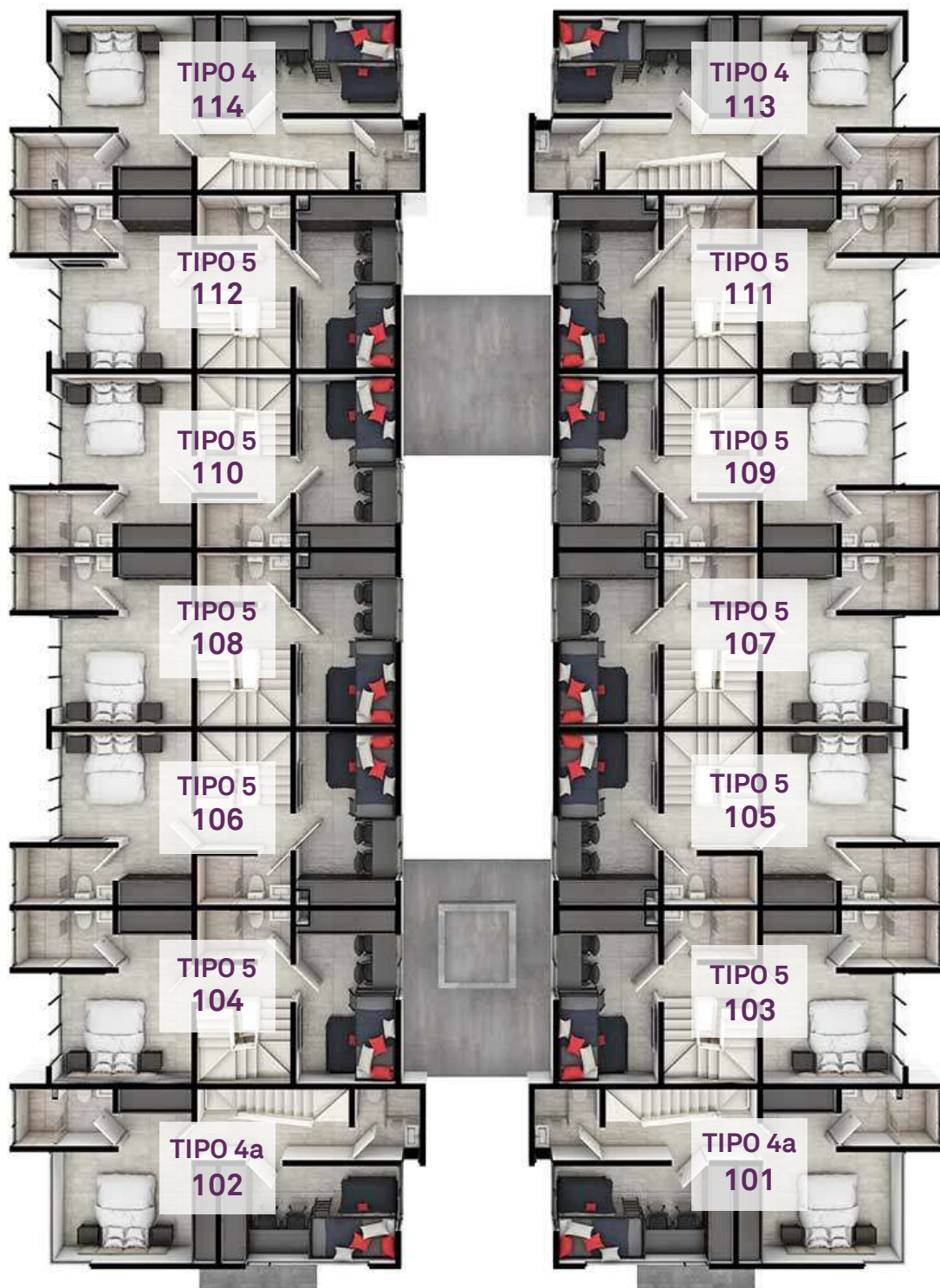
BAHÍA DE TODOS LOS SANTOS

## PLANTA NIVEL 1





## PLANTA NIVEL 2



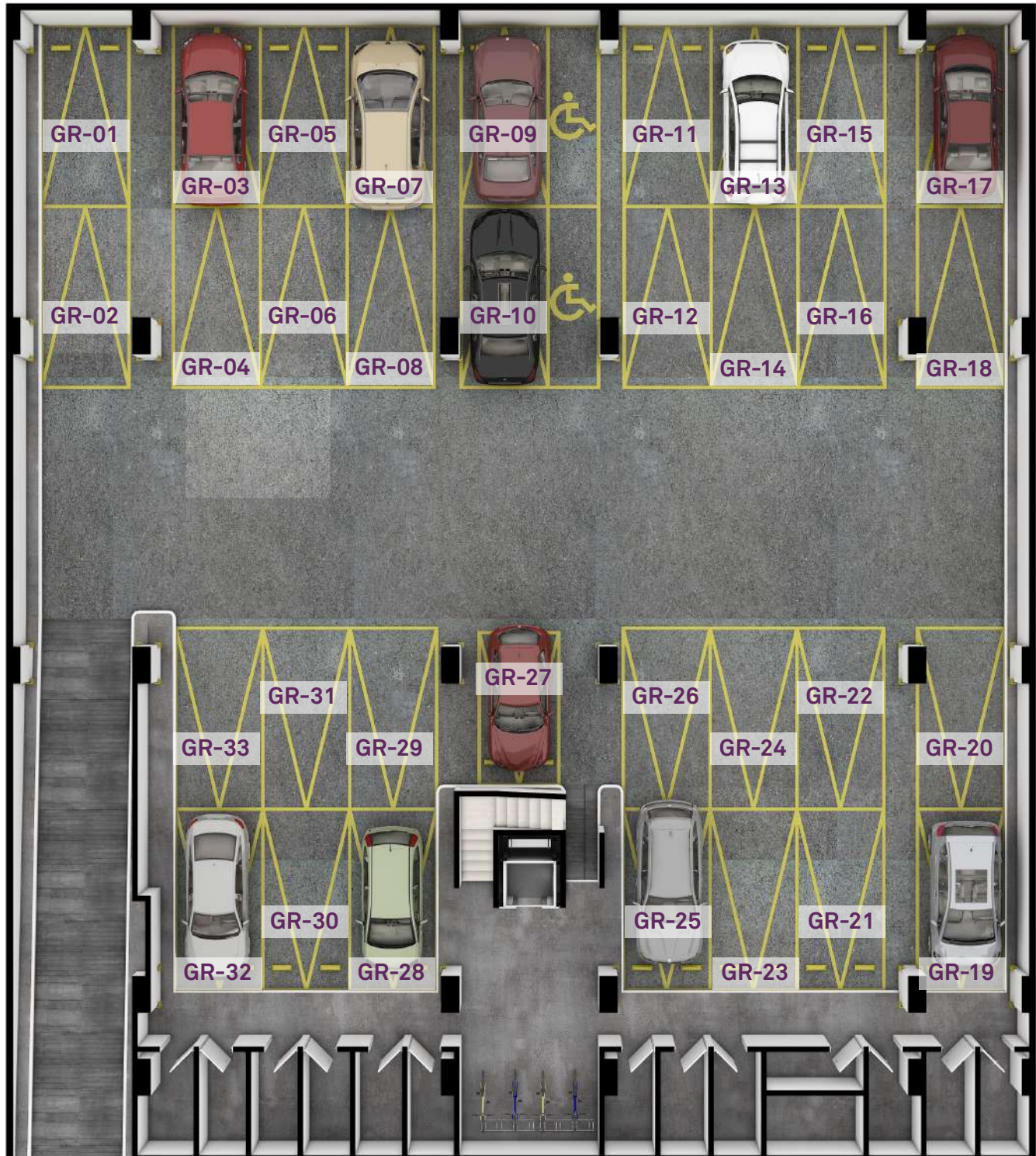
## PLANTA ROOF GARDENS





# PLANTA SEMI SÓTANO

30 Grandes / 1 Chico





## GLOSARIO ICONOGRÁFICO



Recámara



Baño



Cajón de estacionamiento



Balcón



Roof Garden



Terraza



Alcoba

## FINANCIAMIENTO

En **PRIME LIVING** te ofrecemos varios esquemas de financiamiento para adquirir tu departamento y que decidas la mejor opción de acuerdo a tu presupuesto.

	ENTREGA INMEDIATA	PREVENTA
	✓	✓
	✓	✗
	✓	✓
<b>Cofinavit</b>	✓	✓
<b>CRÉDITOS BANCARIOS</b>	BANAMEX BANCOMER BANJERCITO BANORTE HSBC SANTANDER SCOTIABANK	BANCOMER BANORTE SANTANDER

BAHÍA



¡Apoyamos tu  
mejor decisión!



¡Agenda tu cita!







@grupoubk



/company/grupo-ubk



@grupo\_ubk

---

[www.grupoubk.com](http://www.grupoubk.com)